



БАЛТИЙСКИЙ КРАНОВЫЙ ЗАВОД

Общество с ограниченной ответственностью

«Балтийский Крановый Завод»

Россия, 191144, Санкт-Петербург, проспект Бакунина, д.29, лит.А, пом.19Н

Почтовый адрес: Россия, 191144, Санкт-Петербург, а/я 17

ИНН 4706029231 КПП 784201001 ОГРН 1094706000410

www.kranbaltika.ru e-mail: info@kranbaltika.ru Тел./факс (812) 274 10 71

КРАНЫ МОСТОВЫЕ ОДНОБАЛОЧНЫЕ ПОДВЕСНЫЕ ДВУХПРОЛЁТНЫЕ ЭЛЕКТРИЧЕСКИЕ г/п 5 т пролетом (7,5+7,5) – (12+12) м (ГОСТ 7890)

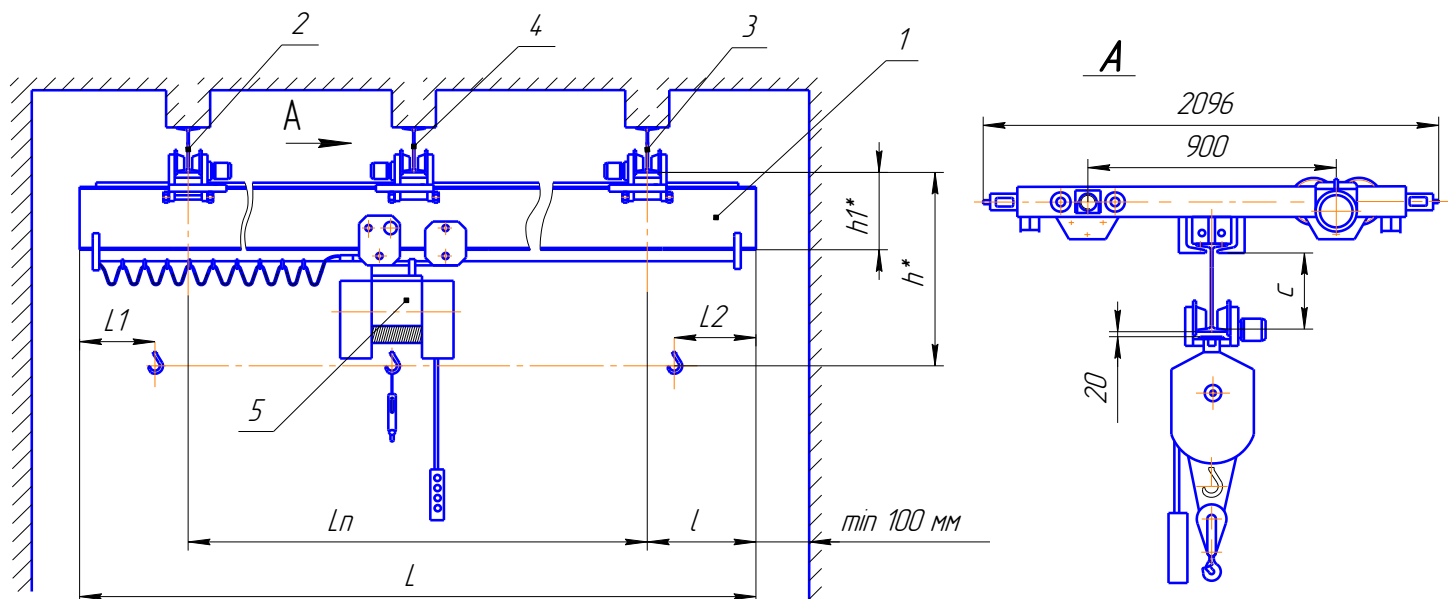


Рисунок не определяет конструкцию крана.

Рис. 1 Общий вид крана: 1-балка пролетная; 2;3-балка концевая подвижная; 4-балка концевая жесткая; 5-таль электрическая.
 h^* - параметр зависит от типа применяемой электротали
 c - максимально допустимый габаритный размер электротали

Краны предназначены для подъема и перемещения грузов с массой в пределах номинальной грузоподъемности.

В пунктах 1 – 8 указать желаемое исполнение крана, поставив отметки в полях требуемых опций. Опции, отмеченные выделением с подчеркиванием – стандартный вариант опции.

- Группа классификации (режима) крана – А3 (согласно ИСО 4301/1);
режим работы механизмов крана М4 , М5 , М6 (согласно ИСО 4301/1).
- Климатическое исполнение У или Т , категория размещения 2 (эксплуатация под навесом) или 3 (эксплуатация в помещении) согласно ГОСТ 15150;
рабочая температура окружающей среды от -20°C до +40°C , - 40°C до +40°C.
- Исполнение крана:
 общепромышленное;
 пожаробезопасное
класс пожароопасной зоны ПI , ПII , ПIII-a , ПIII
 взрывобезопасное
класс взрывоопасной зоны ВIа,
категория взрывоопасной смеси ПA , ПB , ПC;
группа взрывоопасной смеси Т1 , Т2 , Т3 , Т4.
- Управление краном с пола или по радиоканалу.
- Питание: 380В 50Гц 3ф.; цепь управления 42В 50Гц;

6. Установка устройства плавного пуска приводов крана

6.1. передвижения крана;

6.2. передвижения тали;

6.3. подъема (2 скорости).

7. Технические характеристики и размеры крана

Размеры					Подходы крюка при в/п 6,5м		Нагрузка на путь, не более, кН		Масса, не более, т			
L, м	Lп, м	Lк, м	h ₁ , мм	C, мм	L ₁ , мм	L ₂ , мм	от тележки	от колеса				
16,2	7,5+7,5	0,6	525	300	480	820	16,8	8,4	3,79			
16,8		0,9										
17,4		1,2										
19,2	9,0+9,0	0,6								17,2	8,6	4,28
19,8		0,9										
20,4		1,2										
21,0	1,5											
22,2	10,5+10,5	0,6					17,4	8,7	4,52			
22,8		0,9										
23,4		1,2										
24,0		1,5										
25,2	12,0+12,0	0,6								680	450	17,8
25,8		0,9										
26,4		1,2										
27,0		1,5										

Суммарная мощность двигателей передвижения крана, не более 1,65 кВт

передвижения тали не более: 0,37 кВт

подъема тали, не более 8,0 кВт

Требуемые значения параметров крана L, Lп и I должны быть указаны в п. 8 (могут отличаться от указанных в таблице). Для параметров Нагрузка на путь и Конструктивная масса крана указаны ориентировочные значения при комплектации крана канатной электрической талью российского производства с высотой подъема 6 м. Для кранов высотой подъема 12, 18, 24 и 36 м указанные значения определяют умножением табличного значения на коэффициенты 1,03; 1,06; 1,09 и 1,15 соответственно.

8. Сведения, сообщаемые заказчиком

Грузоподъемность, т	5
Пролёт Lп, м	___ + ___
Полная длина L, м	
Высота подъема H, м	<input type="checkbox"/> 6; <input type="checkbox"/> 9; <input type="checkbox"/> 12; <input type="checkbox"/> 24; <input type="checkbox"/> 36; <input type="checkbox"/> другая - _____
Скорости	
передвижения крана, м/мин	<input type="checkbox"/> 20; <input type="checkbox"/> другая - _____
передвижения тали, м/мин	<input type="checkbox"/> 20; <input type="checkbox"/> другая _____
подъема, м/мин	<input type="checkbox"/> 8; <input type="checkbox"/> 8/2; <input type="checkbox"/> 12; <input type="checkbox"/> 12/2; <input type="checkbox"/> другая _____
Тип кранового пути (двугавр)	<input type="checkbox"/> 30М; <input type="checkbox"/> 36М; <input type="checkbox"/> 45М; <input type="checkbox"/> другой _____
Количество кранов	
Наименование предприятия, подпись заказчика, его должность и фамилия, печать предприятия	

Дополнительные требования _____

Опросный лист является неотъемлемой частью договора. Не полностью заполненный и не заверенный печатью Заказчика опросный лист не действителен.
Изготовитель оставляет за собой право вносить изменения в конструкцию крана, согласовывая эти изменения с заказчиком.